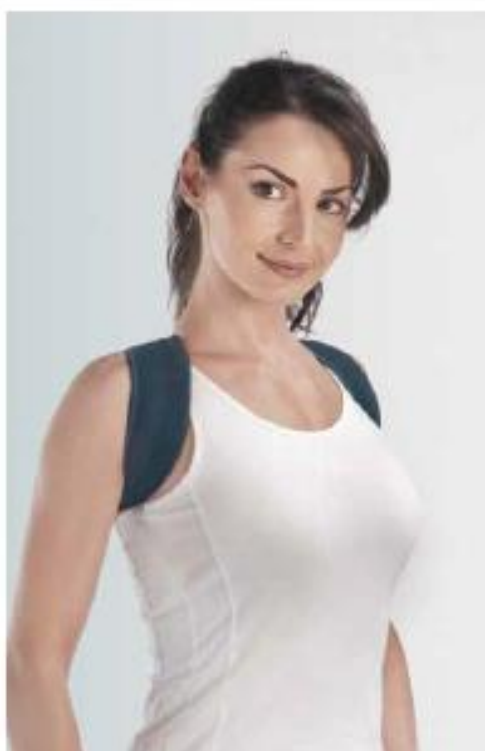


RDS 100

IMMOBILIZZATORE
CLAVICOLARE



CARATTERISTICHE

Bandaggio inotocisto posteriormente con imbottitura.
Interno in manspugna. Chiusura a Velcro®.

INDICAZIONI

- Trattamento conservativo delle fratture complete e scomposte di clavicola
- Torzeioni conservativi di fratture traumatiche di clavicola



MISURE

Taglio	Ø Torace
XS	60-75 cm
S	75-90 cm
M	90-105 cm
L	105-115 cm
XL	115-125 cm

